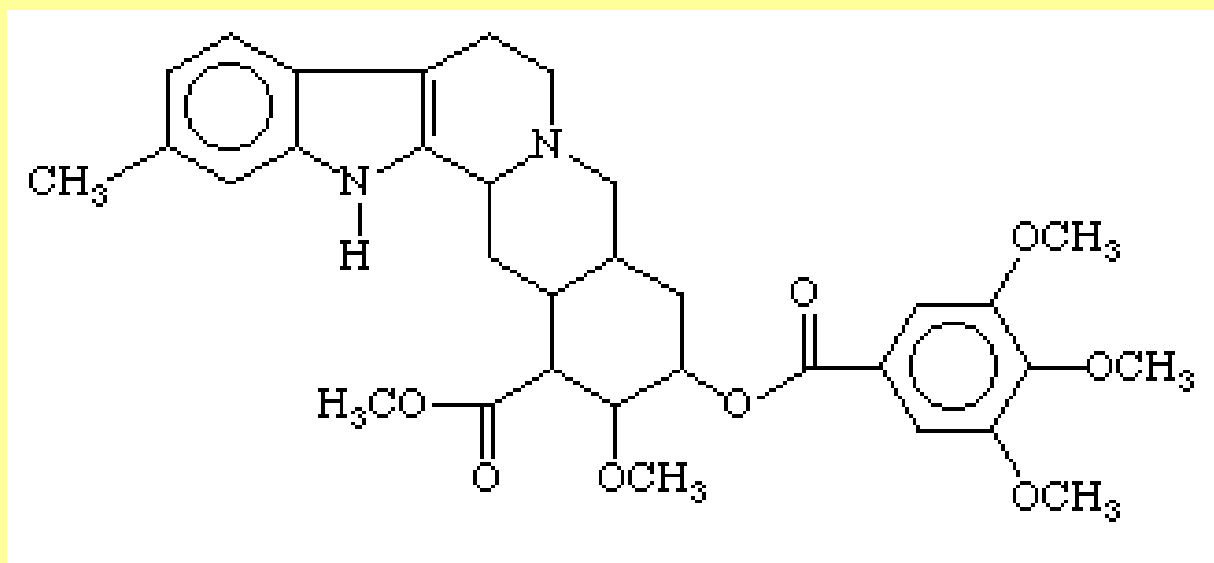


- Perbandingan Komposisi Kimia Minyak Atsiri Dua Jenis Kunci Pepet (*Kaempferia angustifolia* Roscoe. dan *K. rotunda* Linn.).** 39-42
- SRI BUDI SULIANTI, SOFNIE M. CHAIRUL
- Isolasi Komponen Aktif Antibakteri Ekstrak Kloroform Daun Mimba (*Azadirachta indica* A. Juss.) dengan Bioautografi** 43-46
- DWI APRISTIANI, PUJI ASTUTI
- Pengaruh Ketersediaan Air terhadap Pertumbuhan dan Kandungan Bahan Aktif Saponin Tanaman Ginseng Jawa (*Talinum paniculatum* Gaertn.)** 47-51
- SOLICHATUN, ENDANG ANGGARWULAN, WIDYA MUDYANTINI
- Pengaruh Penambahan DL-Triptofan terhadap Pertumbuhan Kalus dan Produksi Alkaloid-Reserpin Pule Pandak [*Rauvolfia serpentina* (L.) Bentham ex Kurz.] secara *In Vitro*** 52-56
- HENI ARYATI, ENDANG ANGGARWULAN, SOLICHATUN
- Pengaruh Ekstrak Rimpang Kunyit (*Curcuma domestica* Val.) terhadap Peningkatan Kadar SGOT dan SGPT Tikus Putih (*Rattus norvegicus*) akibat Pemberian Asetaminofen** 57-60
- HARTONO, IDA NURWATI, WIRYANTO
- Uji Antimalaria Ekstrak Buah *Morinda citrifolia* dan Aktivitas Makrofag pada Mencit (*Mus musculus*) setelah Diinfeksi *Plasmodium berghei*** 61-69
- RAHADI HUTOMO, SUTARNO, WIEN WINARNO, KUSMARDI

Biofarmasi

Journal of Pharmacological and Biological Sciences



VOLUME 3
NOMOR 2
AGUSTUS 2005
ISSN: 1693-2242

